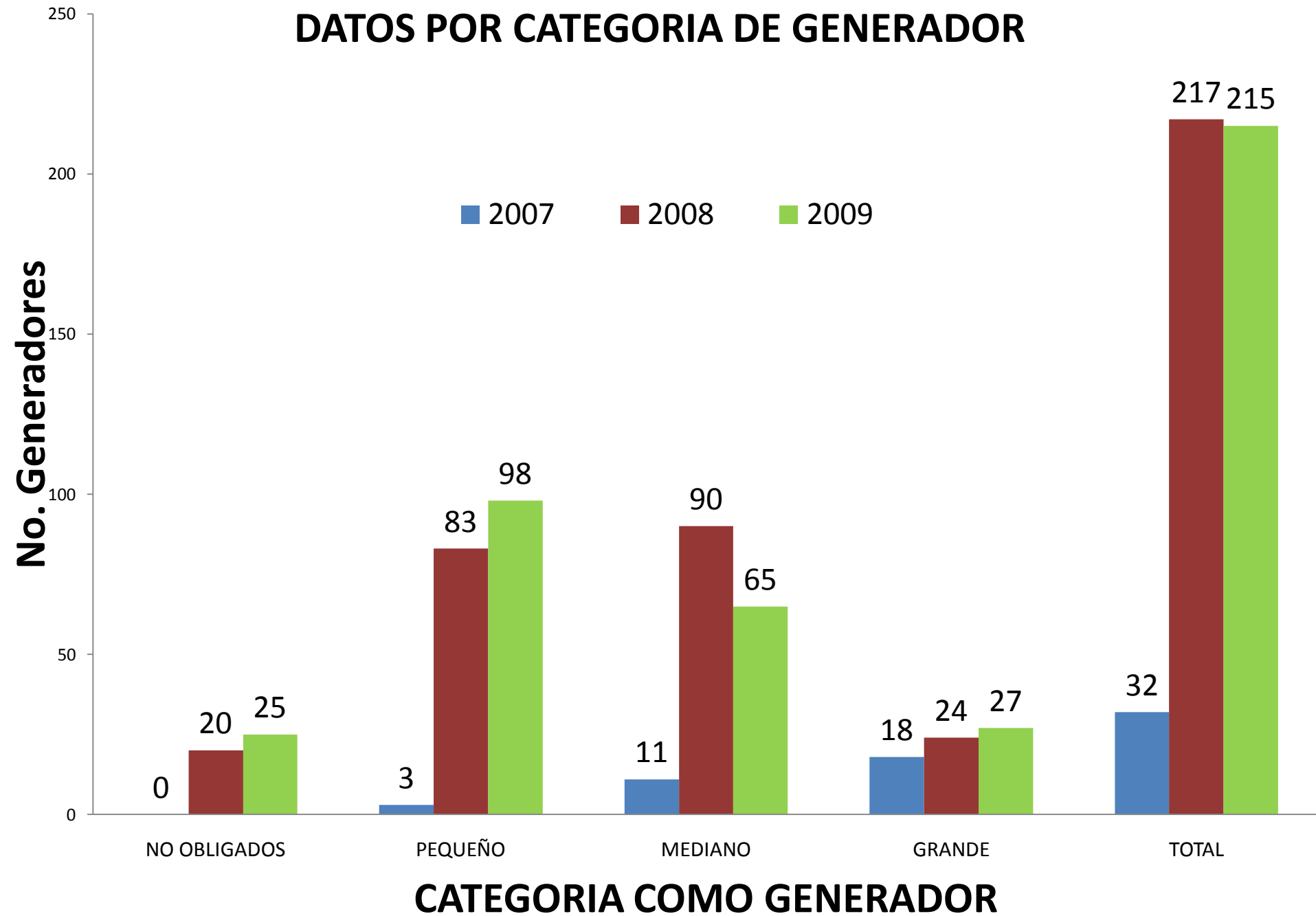




# INDICADORES DE GENERACIÓN RESPEL DEPARTAMENTO DE CALDAS AÑOS 2007-2008-2009

**CORPOCALDAS 23 DE SEPTIEMBRE DE  
2010**

# DATOS POR CATEGORIA DE GENERADOR



<b>AÑO</b>	<b>TONELADAS GENERADAS</b>
2007	1251,93
2008	2809,57
2009	2671,44

**AÑO**

**CANTIDAD DE  
RESIDUOS  
EVALUADA**

**2007**

**93%**

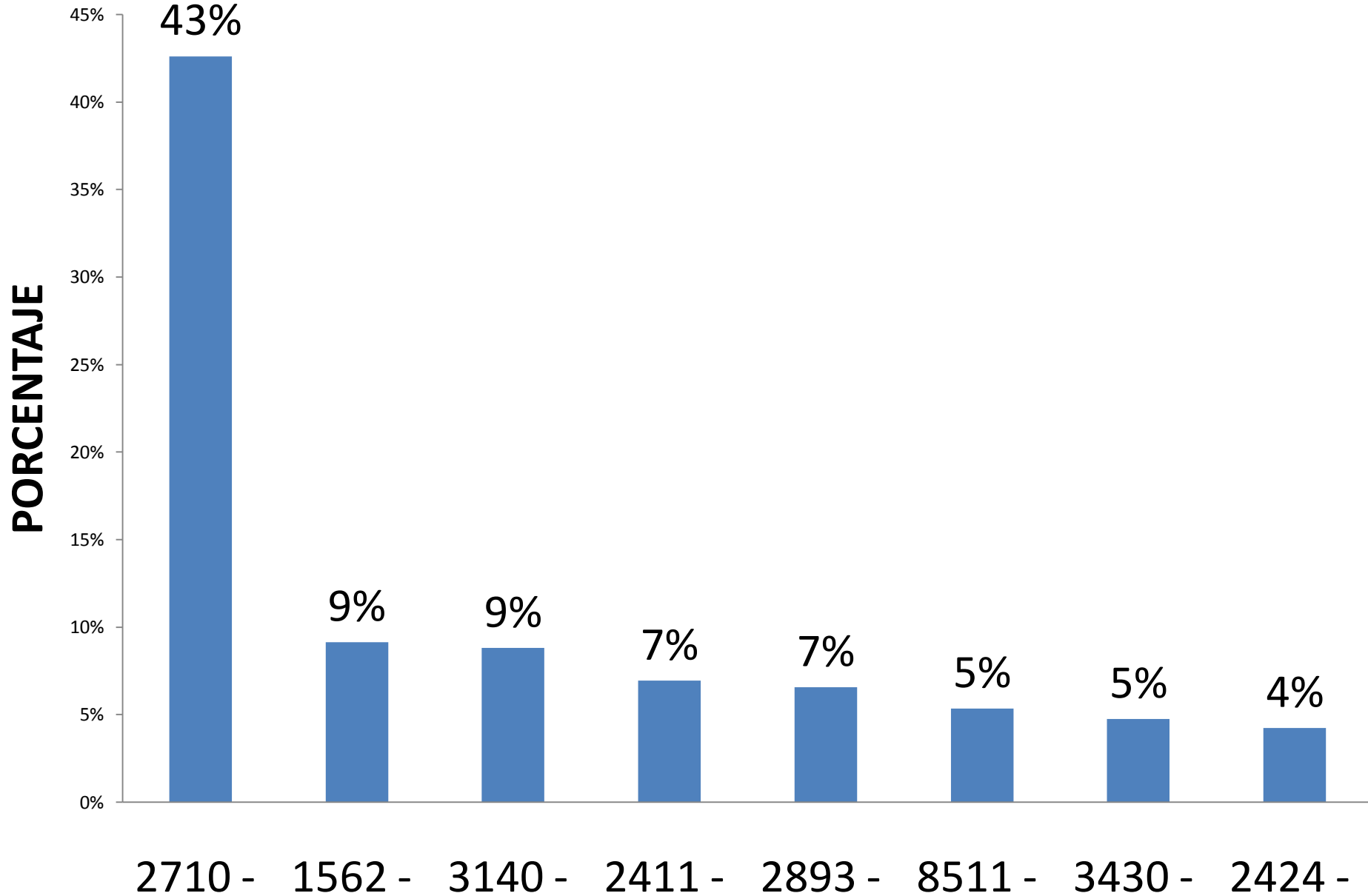
**2008**

**94%**

**2009**

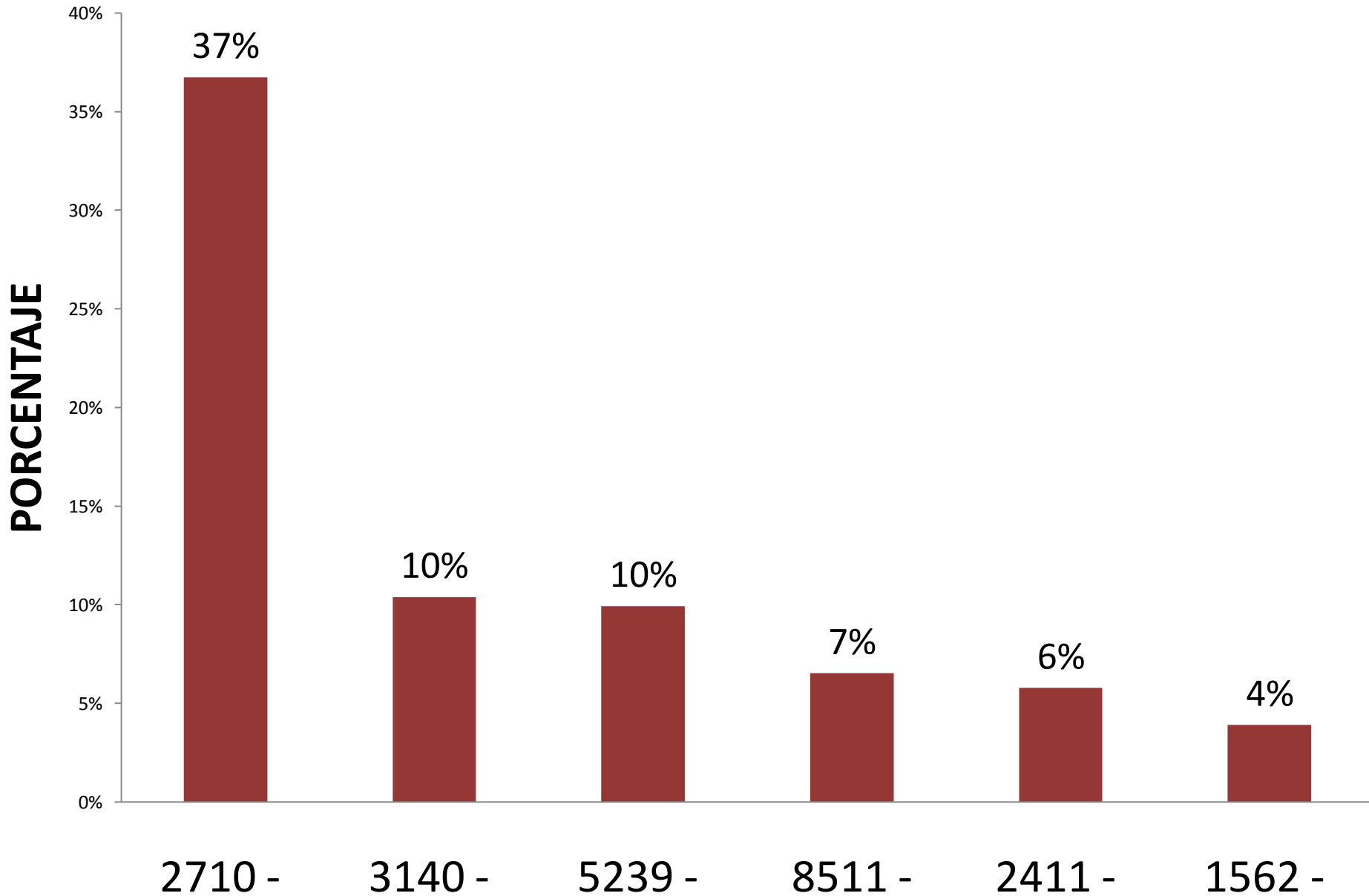
**96%**

# PORCENTAJES DE GENERACIÓN POR ACTIVIDAD AÑO 2007 (29 CIU)

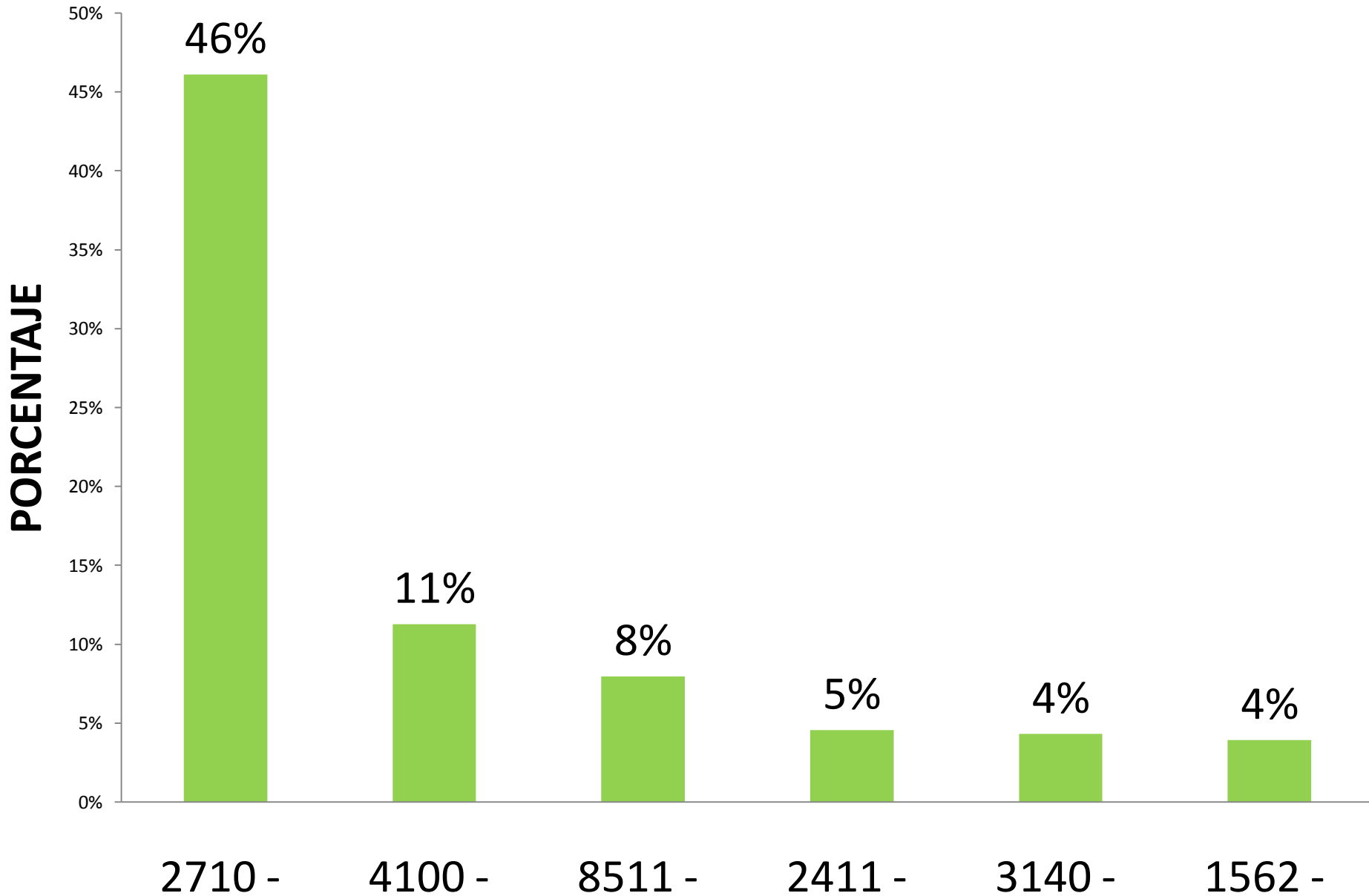


# PORCENTAJES DE GENERACIÓN POR ACTIVIDAD

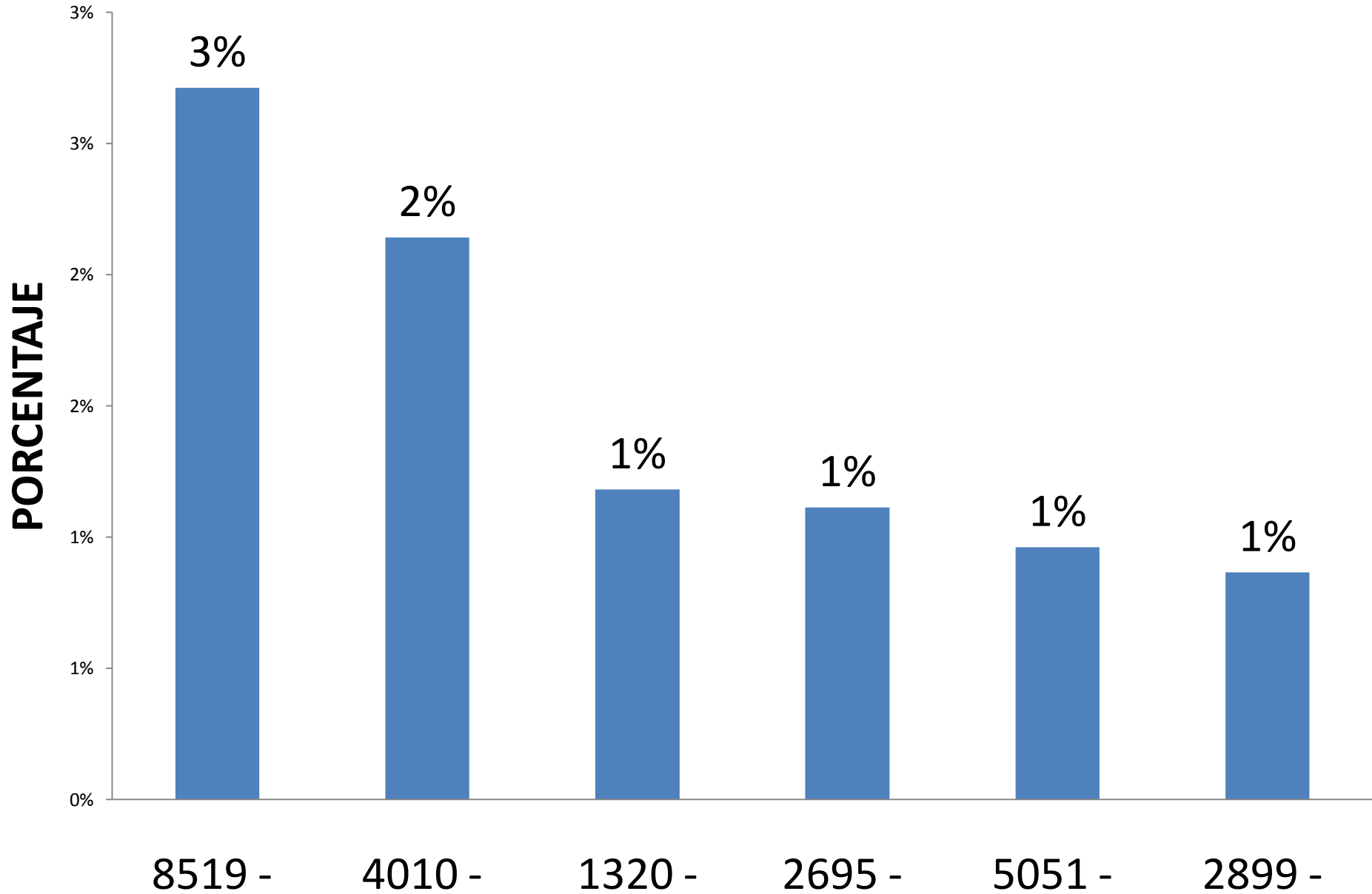
## AÑO 2008 ( 65 CIU)



# PORCENTAJE DE GENERACIÓN POR ACTIVIDAD AÑO 2009 (63 CIU)

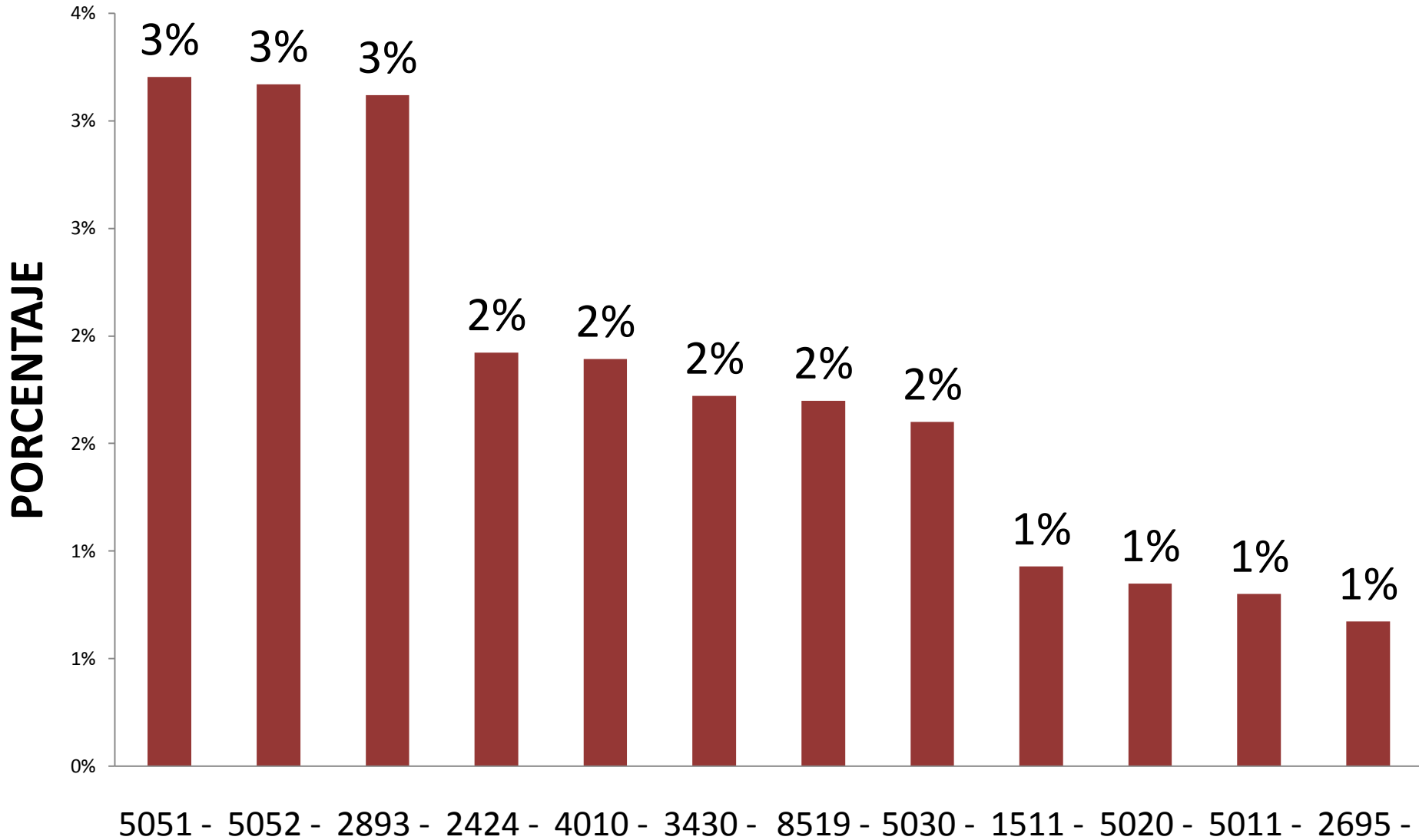


# PORCENTAJES DE GENERACIÓN POR ACTIVIDAD AÑO 2007 (29 CIU)

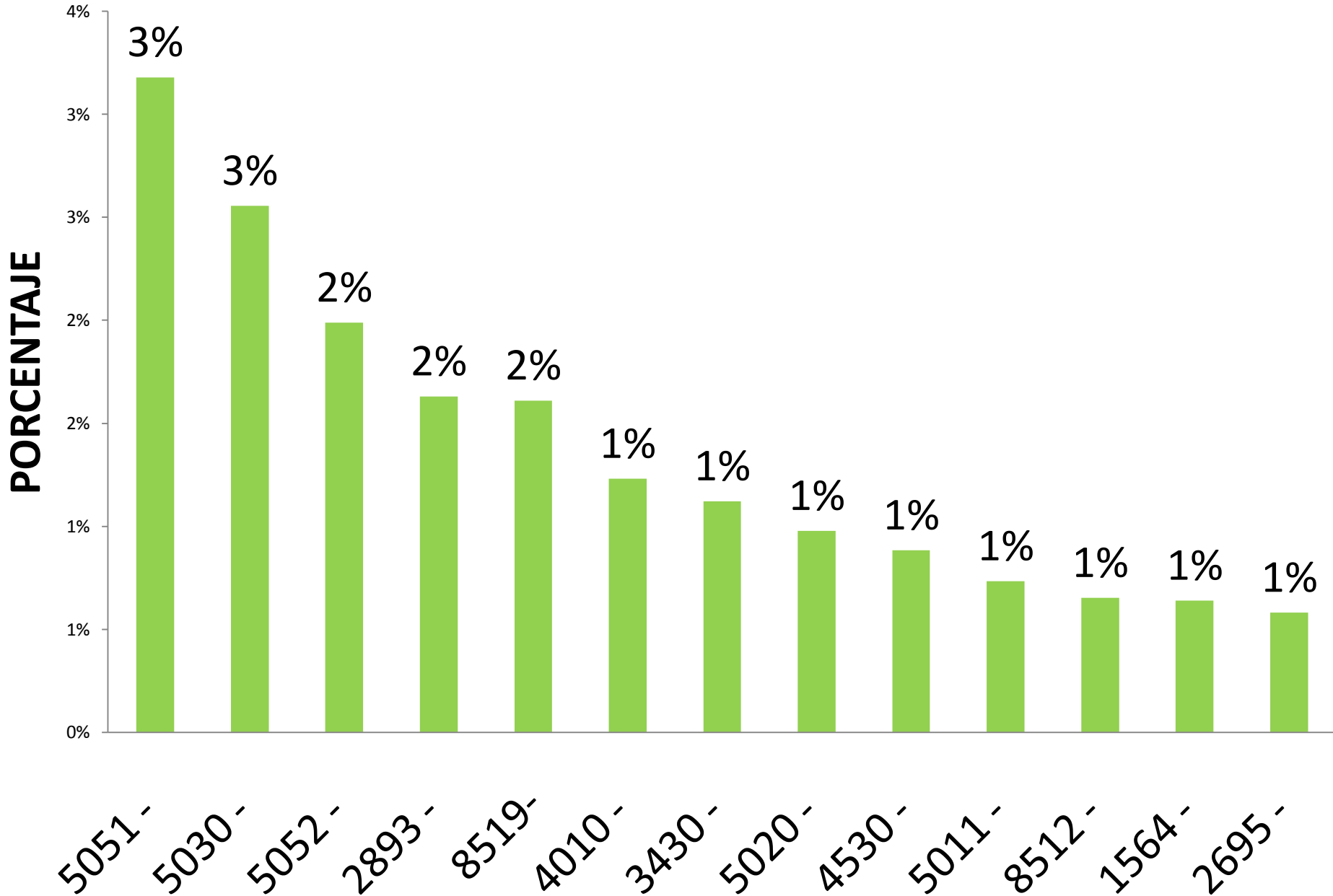




# PORCENTAJES DE GENERACIÓN POR ACTIVIDAD AÑO 2008 ( 65 CIU)

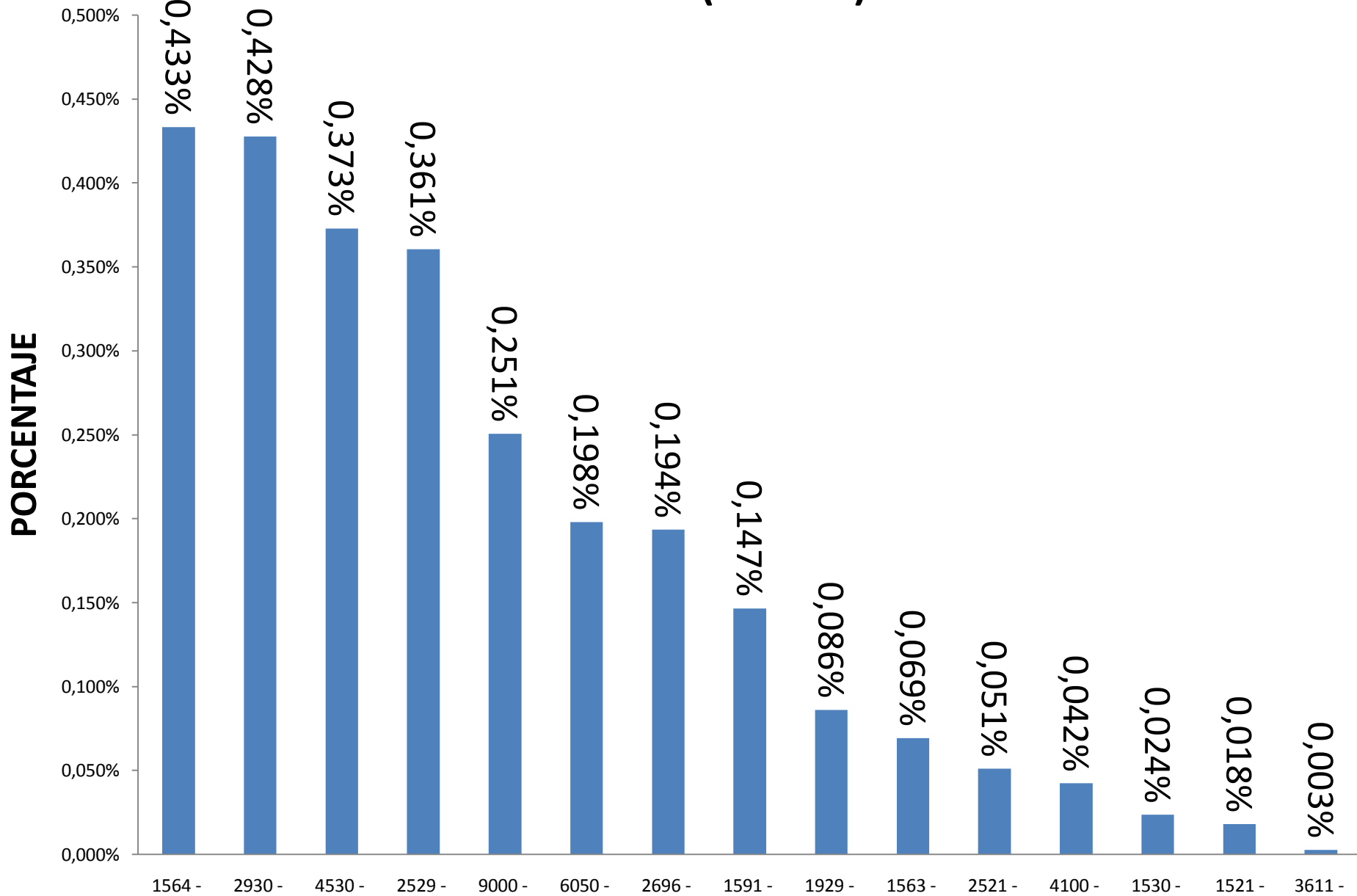


# PORCENTAJE DE GENERACIÓN POR ACTIVIDAD AÑO 2009 (63 CIU)

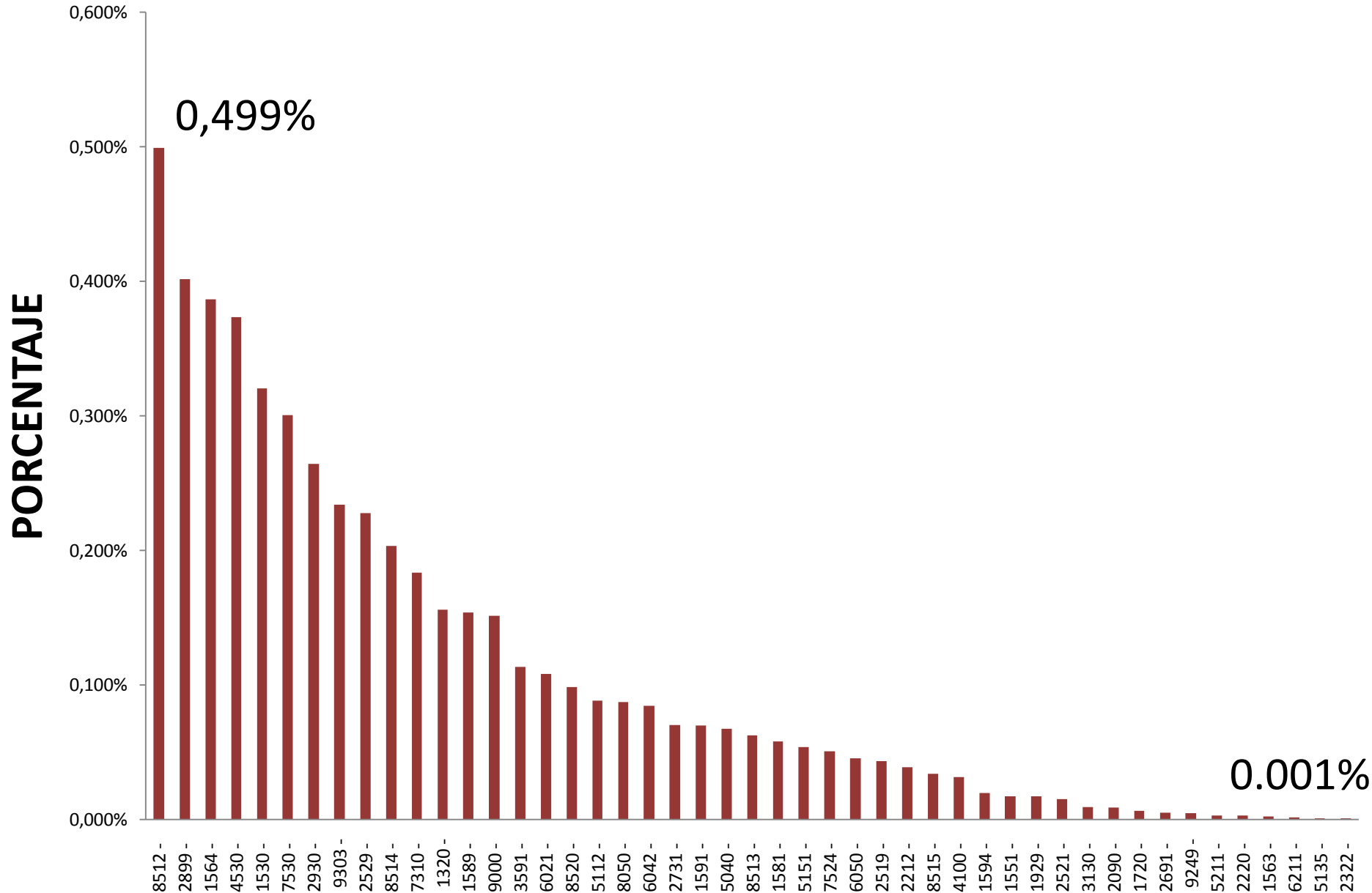


# PORCENTAJE DE GENERACIÓN POR ACTIVIDAD

## AÑO 2007 (29 CIU)

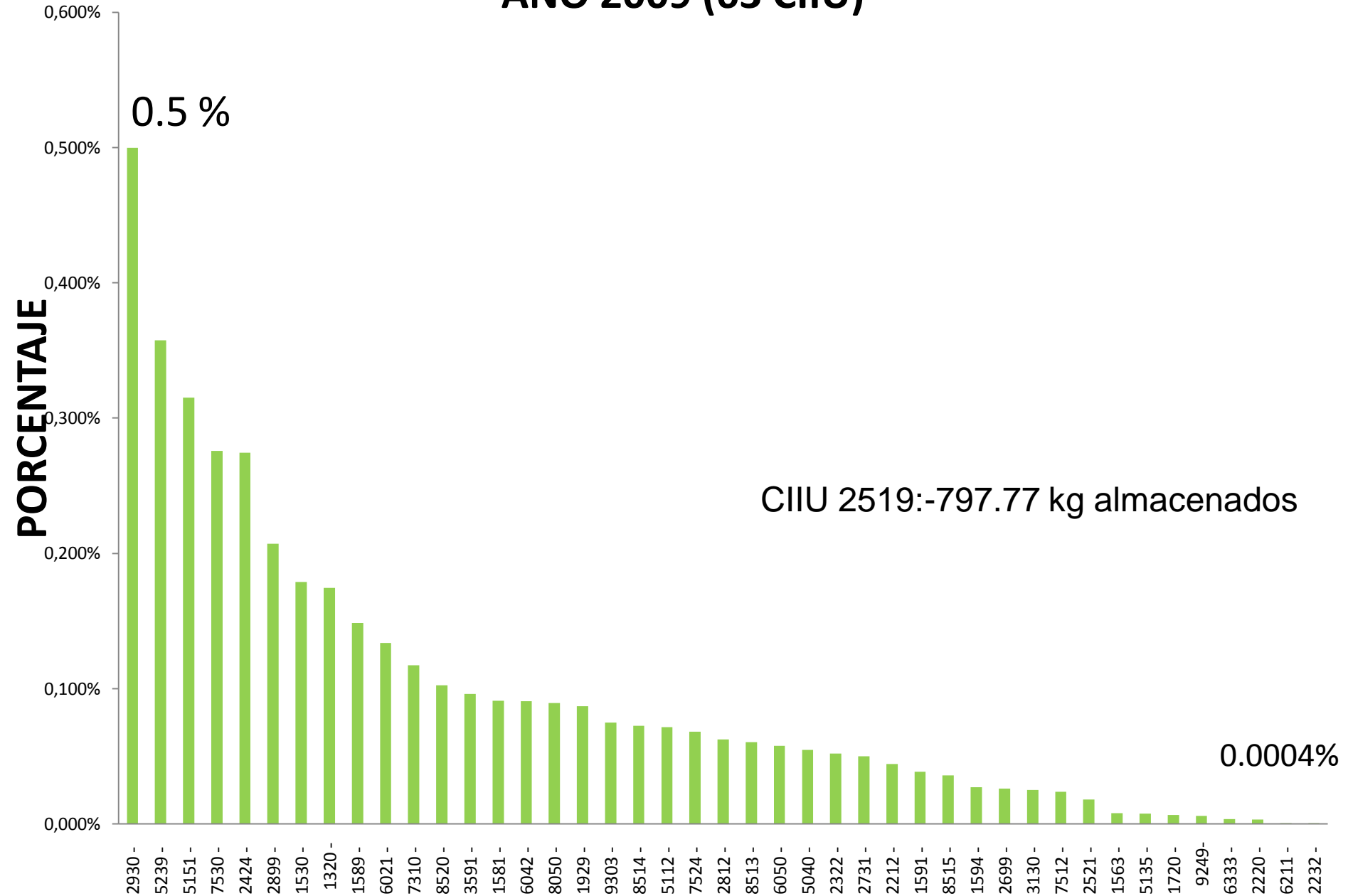


# PORCENTAJES DE GENERACIÓN POR ACTIVIDAD AÑO 2008 ( 65 CIU)



# PORCENTAJE DE GENERACIÓN POR ACTIVIDAD

## AÑO 2009 (63 CIU)

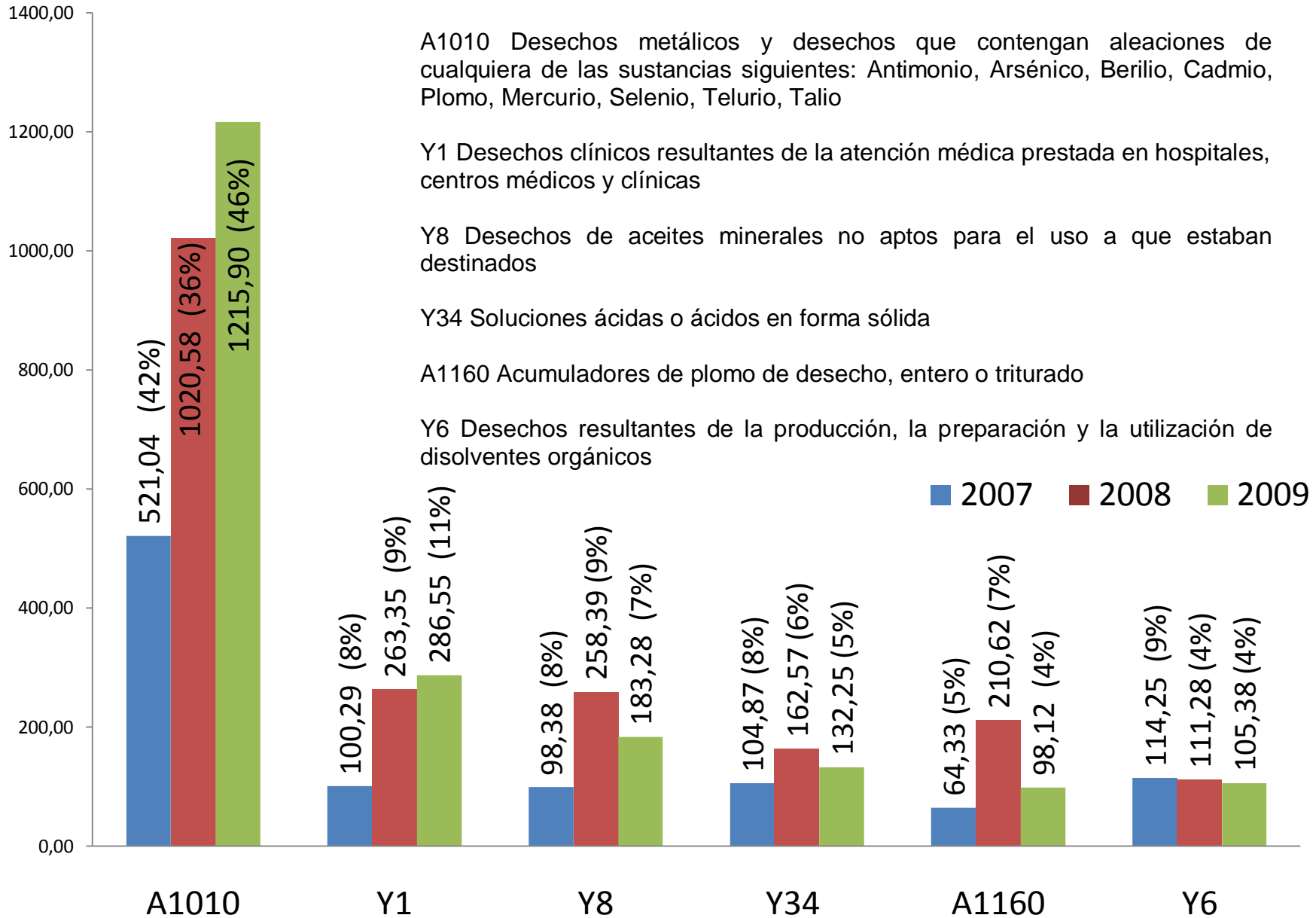


**GENERACIÓN DEL DEPARTAMENTO DE CALDAS (kg)**

	<b>MUNICIPIO</b>	<b>2007</b>	<b>2008</b>	<b>2009</b>	<b>TOTAL</b>	<b>%</b>
1	MANIZALES	1219702,04	2643076,98	2499994,55	5143071,53	<b>93,83%</b>
2	LA DORADA	0	59857,59	56695,69	116553,28	<b>2,13%</b>
3	CHINCHINA	5172,2	43228,46	34968,25	78196,71	<b>1,43%</b>
4	VICTORIA	4671	10325,2	12486,8	22812	<b>0,42%</b>
5	RIOSUCIO	0	5725	11336,07	17061,07	<b>0,31%</b>
6	NORCASIA	0	6416,5	6065,09	12481,59	<b>0,23%</b>
7	ANSERMA	0	6371	5674,4	12045,4	<b>0,22%</b>
8	VILLAMARIA	5179	7850,84	4090,62	11941,46	<b>0,22%</b>
9	SAMANA	0	164	11109	11273	<b>0,21%</b>
10	SALAMINA	0	5855,32	5276,5	11131,82	<b>0,20%</b>
11	MARMATO	14777,95	4379,32	4662,71	9042,03	<b>0,16%</b>
12	NEIRA	0	3235,2	4067,7	7302,9	<b>0,13%</b>
13	SUPIA	0	1693	5264	6957	<b>0,13%</b>
14	AGUADAS	0	2974,5	2595,28	5569,78	<b>0,10%</b>
15	BELALCAZAR	2423	2075,5	2042	4117,5	<b>0,08%</b>
16	VITERBO	0	1807,8	2128,3	3936,1	<b>0,07%</b>
17	PACORA	0	1684	1395,5	3079,5	<b>0,06%</b>
18	RISARALDA	0	1672	0	1672	<b>0,03%</b>
19	ARANZAZU	0	538,48	821,35	1359,83	<b>0,02%</b>
20	MANZANARES	0	512	512	1024	<b>0,02%</b>
21	PALESTINA	0	132	253,62	385,62	<b>0,01%</b>
	<b>TOTAL</b>	<b>1251925,19</b>	<b>2809574,69</b>	<b>2671439,43</b>	<b>5481014,12</b>	<b>100%</b>

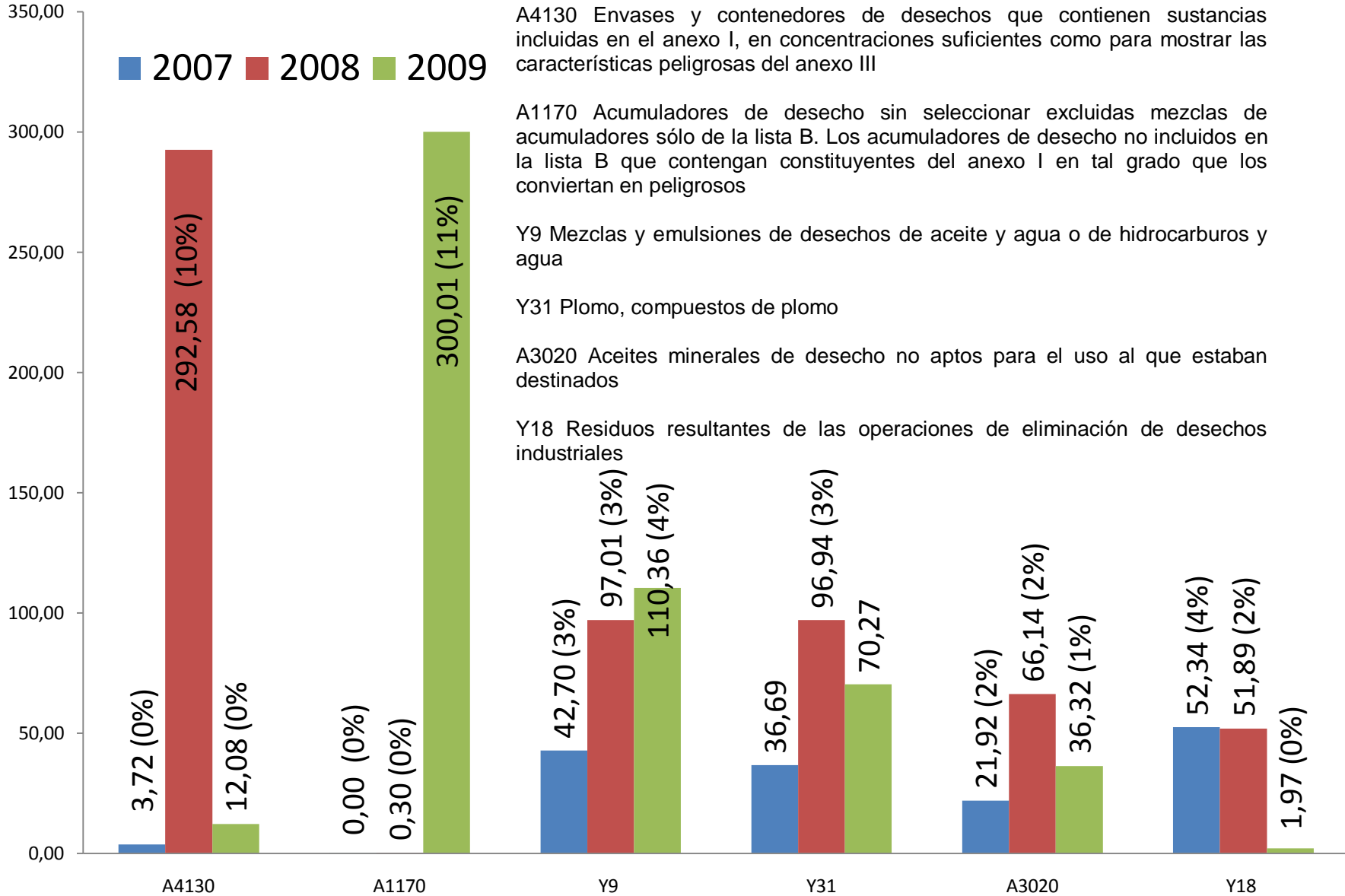
# GENERACIÓN TOTAL DE RESIDUOS

TONELADAS



# GENERACIÓN TOTAL DE RESIDUOS

Toneladas



A4130 Envases y contenedores de desechos que contienen sustancias incluidas en el anexo I, en concentraciones suficientes como para mostrar las características peligrosas del anexo III

A1170 Acumuladores de desecho sin seleccionar excluidas mezclas de acumuladores sólo de la lista B. Los acumuladores de desecho no incluidos en la lista B que contengan constituyentes del anexo I en tal grado que los conviertan en peligrosos

Y9 Mezclas y emulsiones de desechos de aceite y agua o de hidrocarburos y agua

Y31 Plomo, compuestos de plomo

A3020 Aceites minerales de desecho no aptos para el uso al que estaban destinados

Y18 Residuos resultantes de las operaciones de eliminación de desechos industriales

CORRIENTE DE RESIDUOS



## RESIDUOS POR TIPO DE GESTIÓN (kg)

GESTIÓN	2007	2008	2009
<b>APROVECHADOS</b>	360194,73	885447,99	677821,27
<b>TRATADOS</b>	305183,56	939879,11	667322,49
<b>DISPUESTOS</b>	275386,21	997976,17	1466240,49
<b>ALMACENADOS</b>	NA	NA	414740,01
<b>TOTAL</b>	940764,5	2823303,27	3226124,26
<b>%ERROR</b>	-0,33075812	-0,00488803	-0,20763493